

## Какво съдържа лекцията:

Добавяне и изтриване на програми в Start/Programs .....	2
1. Добавяне на програми към Start/Programs .....	2
2. Изтриване на програми от Start\Programs .....	2
Създаване на пряк път /shortcut/ .....	3
Работа с My Computer .....	5
1) Стартиране .....	5
2) Основни менюта – File, Edit, View, Favorites, Tools, Help .....	5
3) Работа с файлове и папки – File, Edit .....	6
4) Настройка на изгледа, опции на папка- View, Tools .....	7
5) Предпочитани .....	7
6) Работа със стандартните бутони .....	8

Продължителност: 45 минути

## Добавяне и изтриване на програми в Start/Programs

Основна роля в организацията на работата с Windows играе лентата със задачи /Taskbar/. Върху нея е разположен бутон Start, който дава достъп до програми, документи, настройки и др. Активирането му става с еднократно кликане на левия бутон на мишката върху него. Достъп до инсталираните програми осигурява менюто /All/Programs - задържането на показалеца на мишката върху него отваря подменю с инсталираните програми. / виж. фиг.1/

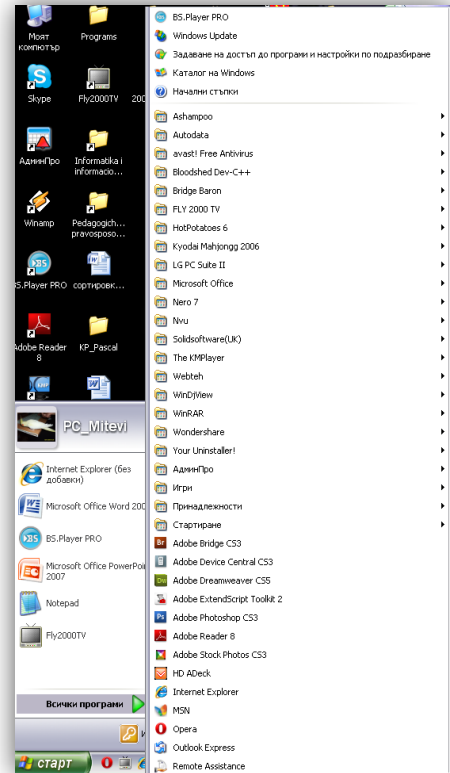
### 1. Добавяне на програми към Start/Programs

#### 1.1. Автоматично добавяне в Start/Programs:

- ✓ Някои от програмите автоматично поставят преки пътища в Start/Programs по време на самата им инсталация.
- ✓ Други дават възможност за избор по време на инсталацията да се укаже добавянето в Start\Programs или не.

Фиг.1

#### 1.2. Ръчно добавяне в Start/Programs:



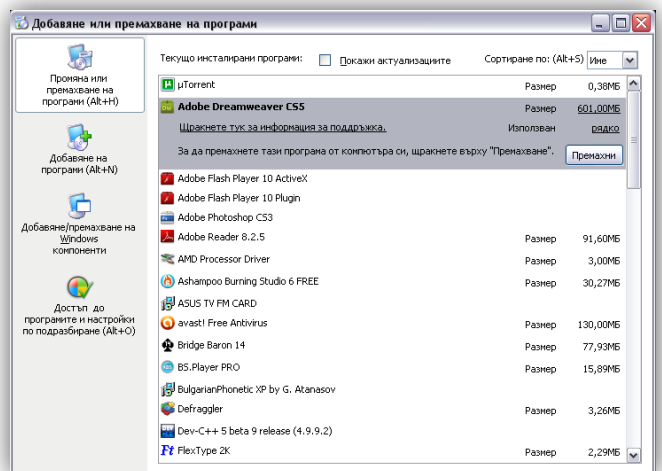
Става чрез създаване на препратка на изпълнимия файл на програмата в папка Programs. До нея може да се стигне по следните начини:

- ✓ десен бутон върху меню Start и избор на Explore All Users\ Programs /виж фиг.2/
- ✓ C:\Documents and Settings\All Users\Start Menu\Programs

Фиг. 2

### 2. Изтриване на програми от Start\Programs

- ✓ Windows Explorer, My Computer или Control Panel - секция Add/Remove Programs /виж фиг.3/
- ✓ Различни програми за деинсталиране/ Your Uninstaller и др./
- ✓ Деинсталиране от uninstall / в самата програма или Start\Programs / и при нужда Delete само на препратката в списъка на Start\Programs



Фиг.3

## Създаване на пряк път /shortcut/

Стартирането на дадена програма може да се извърши:

- от изведена икона-препратка на стартиращия файл на програмата върху **Desktop**-а на компютъра;
- от **Start\Run / Старт\Изпълнение/**
- чрез раздела **Programs /All Programs/** на **Start**-менюто ;
- намирайки чрез **Windows Explorer** или **My Computer** стартиращия файл на програмата.

Ролята на иконата-препратка/Shortcut/ е да осигури бърз достъп до съответните приложения /програми/. Затова тя обикновено се намира върху основния екран /Desktop/. Създаването и може да стане по няколко начина:

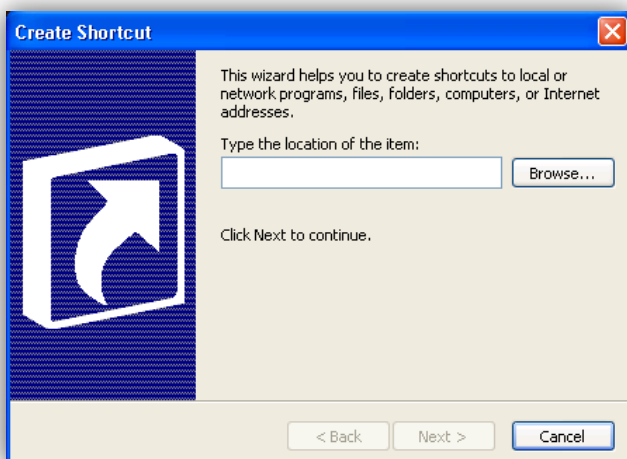
### Вариант 1:

Кликане с десен бутон върху свободна област от работния плот /виж фиг.4/. В контекстното поле избиране на **New /Нов/** и след това **Shortcut /Пряк Път/**. В новия прозорец се посочва пътя до файла/ изписва се или се посочва с бутона **Browse /Преглед/**/виж. фиг.5/

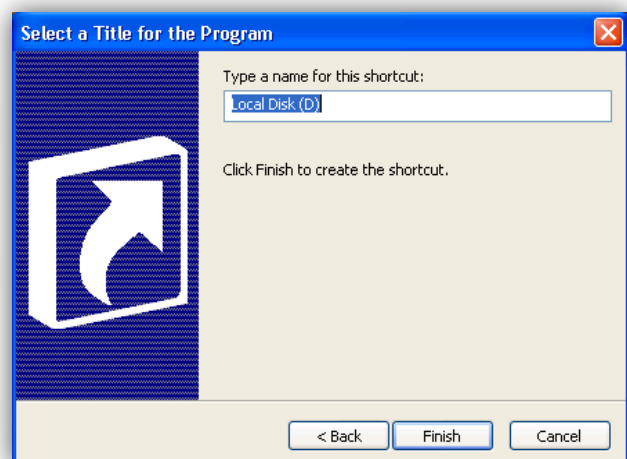
Към следваща стъпка се преминава с **Next /Напред/**. В следващия прозорец се задава име на прекия път/ виж. фиг.6/, преминава се нататък с **Next /Напред/** и накрая се завършва създаването на препратката с **Finish /Край/**



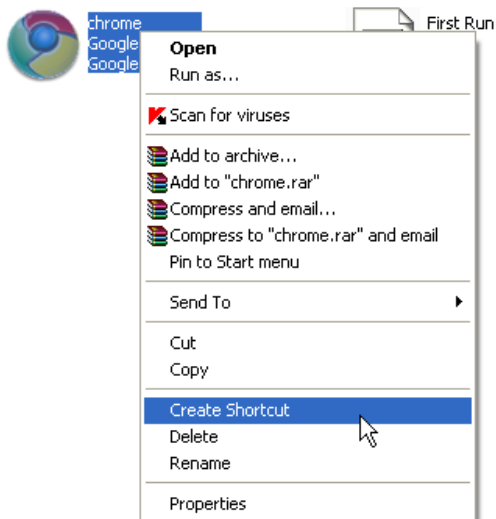
Фиг. 4



Фиг. 5

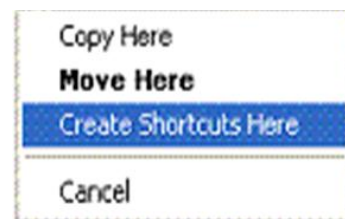


Фиг.6



**Вариант 2:**

Влачене на мишката при задържан десен бутон до мястото, където ще се създаде препратката и избор на Create Shortcut/ Създай преки пътища тук/.



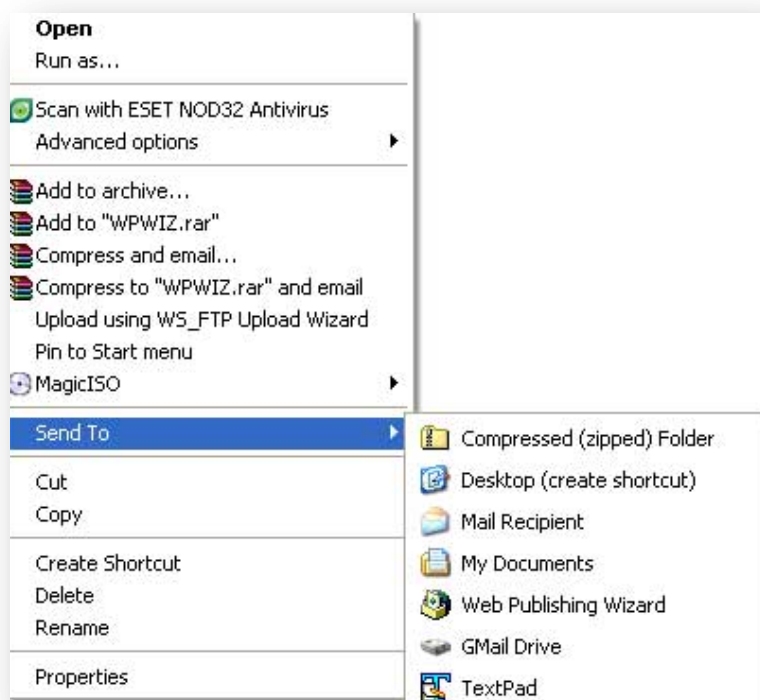
**Вариант 3:**

Десен бутон, избор на Create Shortcut/ Създай пряк път/ и след това преместване на създадената препратка върху Desktop-а или където ни е необходима./ виж фиг.7/

Фиг.7

**Вариант 4:**

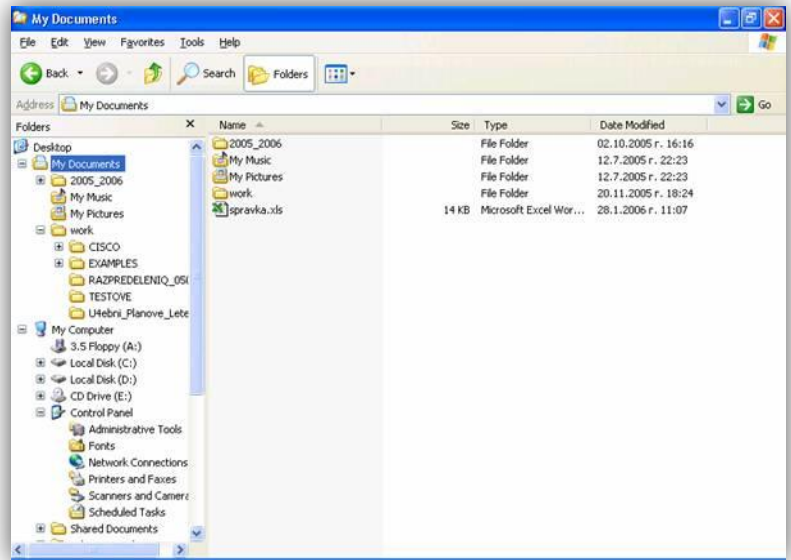
Ако препратката ще е до работния плот, то може да се използва командата „изпрати до“/ Sent to/. Избирането и става от контекстното меню, получено при кликане на десен бутон на мишката върху съответния файл или папка. /виж фиг.8/



Фиг. 8

## Работа с My Computer

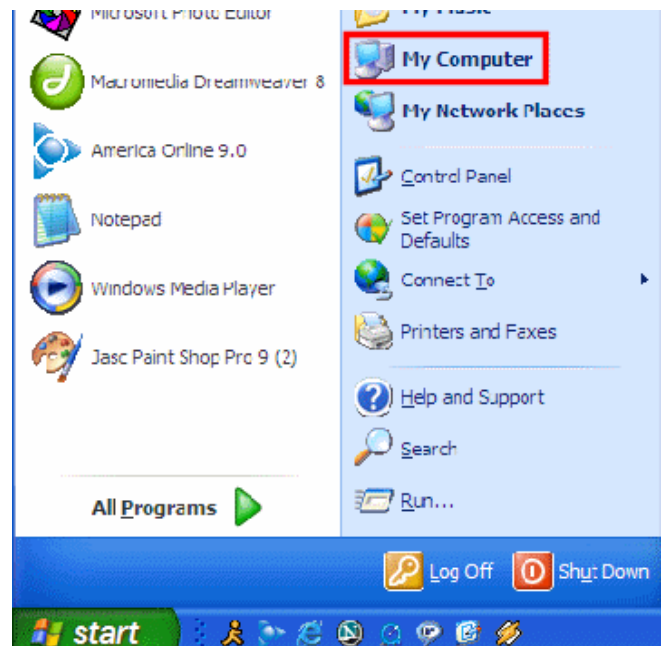
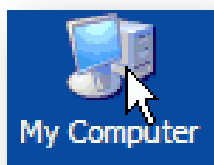
Информацията в компютъра се съхранява под формата на файлове. Файловете се групират в директории, наречени папки /Folders/. Файловете и папките имат йерархична дървовидна структура. Тя не позволява в една папка да се съхраняват два файла /папки/ с едно и също име. Стандартното приложение Windows Explorer служи за управление на файлове и папки. Във версиите след Windows 2000 същата роля изпълнява и My Computer. Левият панел на прозореца показва списък на всички дискови устройства в компютъра и папките, намиращи се във всяко едно от тях. В десния панел се извежда списък на файловете и папките, намиращи се в текущо избраната папка в левия панел.



- Знакът + пред иконите на някои папки и устройства указва, че там има други подпапки.
- При кликане с мишката върху знака +, ще се отвори списък с подпапките на съответната папка.

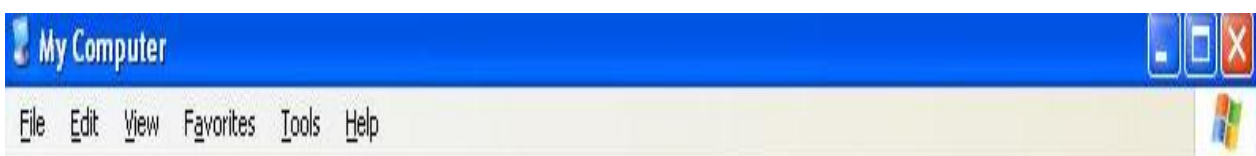
### 1) Стартиране

- ✓ Икона на работния плот
- ✓ Бутон Старт
- ✓ Клавишна комбинация Win+E

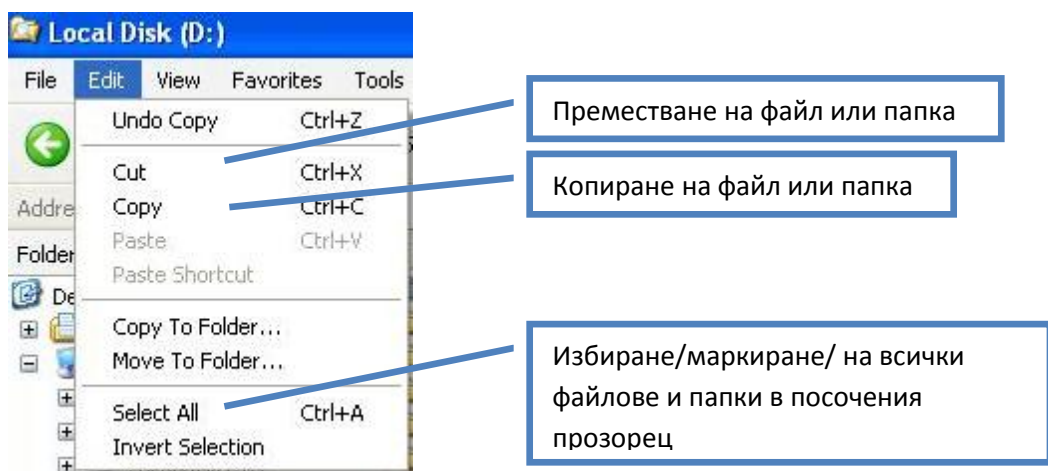
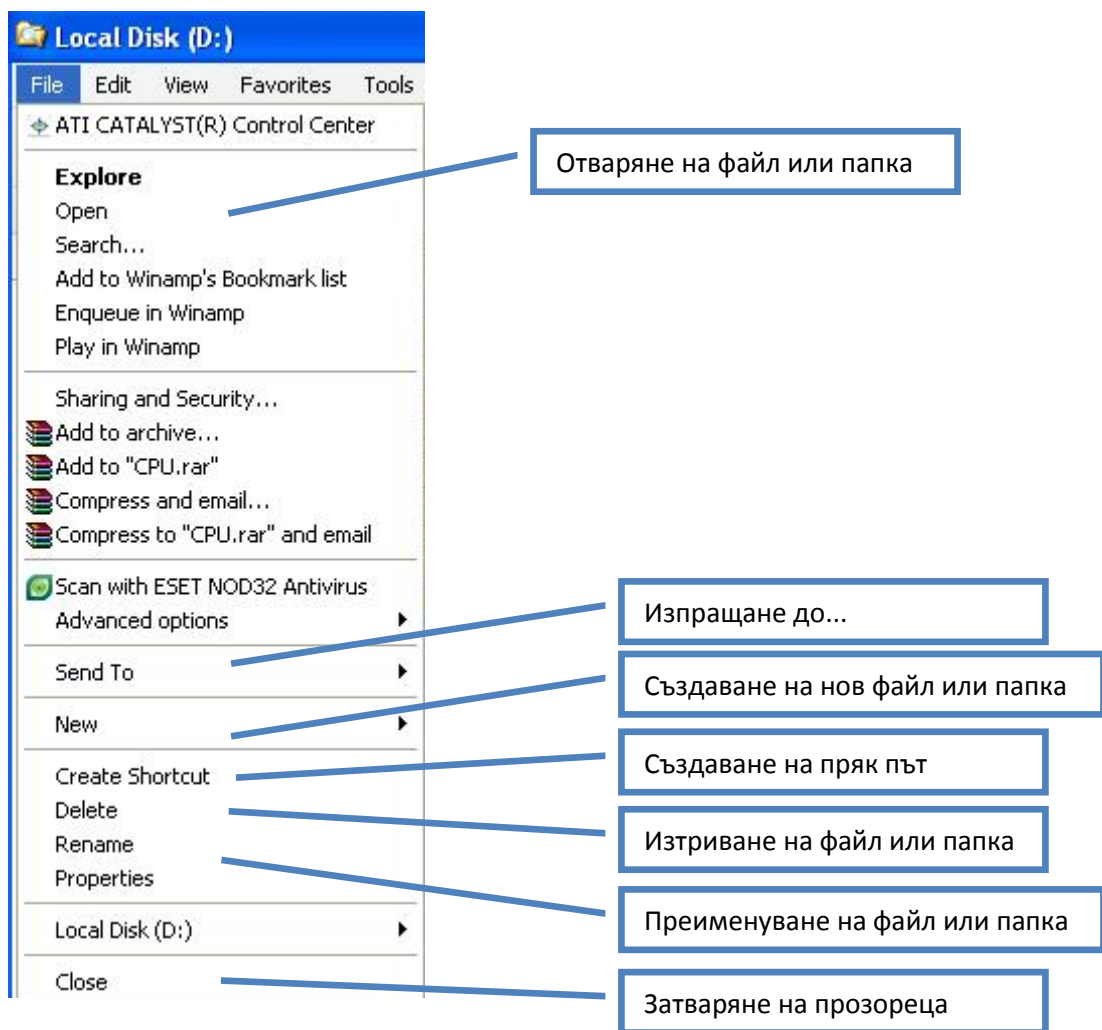


### 4)

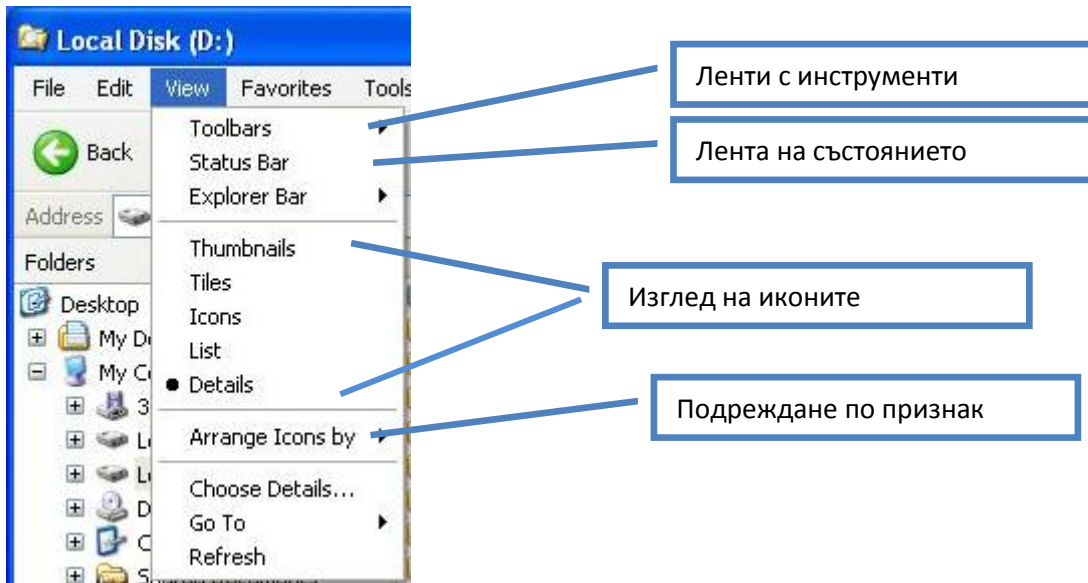
- 2) Основни менюта – File, Edit, View, Favorites, Tools, Help



### 3) Работа с файлове и папки – File, Edit



#### 4) Настройка на изгледа, опции на папка- View, Tools

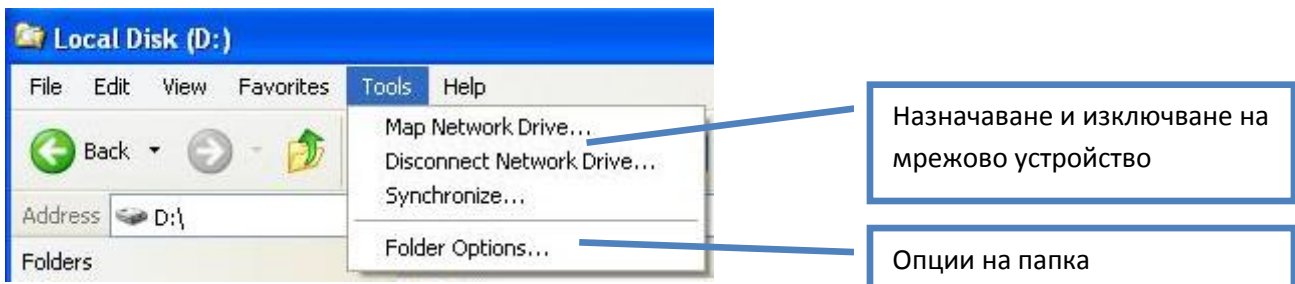


Видове изгледи:

- Thumbnails – миниатюри
- Tiles – мозайки
- Icons – икони
- List – списък
- Details – подробни данни

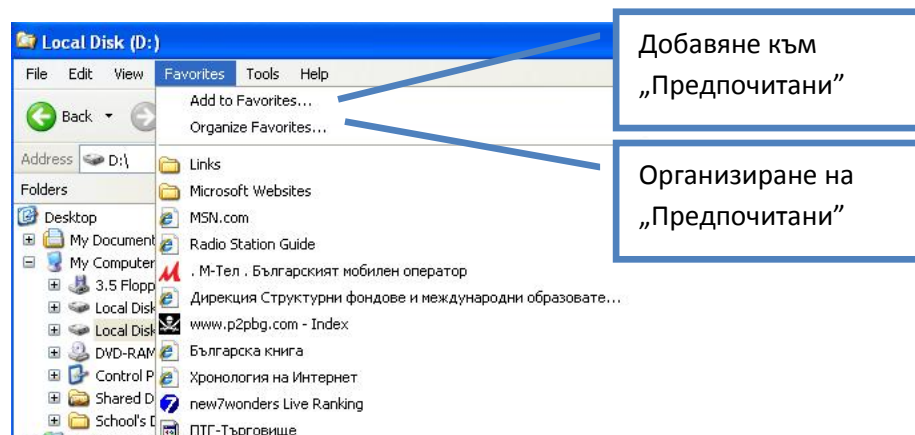
Подреждането може да става по следните признаци:

- Name – име
- Size – размер
- Type – тип
- Modified – дата на модифициране

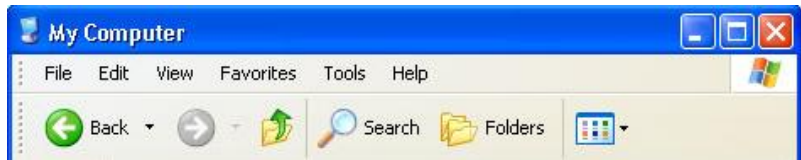


Windows може да ви помогне да се свържете със споделена мрежова папка и да присвоите буква на устройство за връзката, така че да може да имате достъп до папката чрез „Моят компютър“.

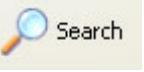
#### 5) Предпочитани

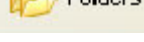



6) Работа със стандартните бутони

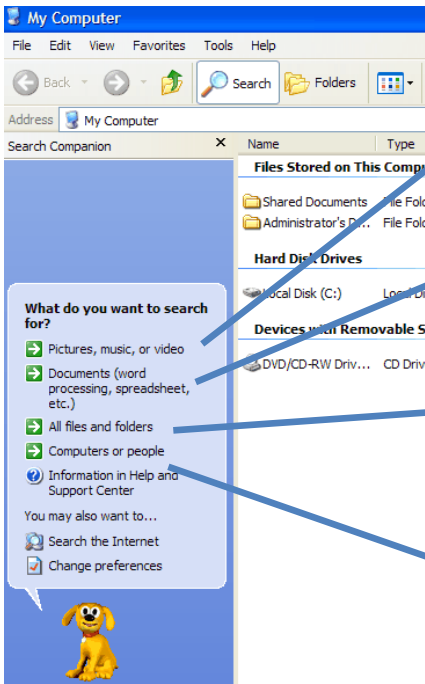


✓ Навигация – бутони ,  и , осигуряващи бързо и удобно придвижване

✓ Търсене – бутонът  дава възможност за търсене на файлове, папки, компютри или хора по различни критерии / виж фиг.9/

✓ Папки – активирането на бутона , променя лявата част от отворения прозорец/ виж фиг.10/, където се показва дървовидната структура. При ненамиснат бутон има бърз достъп до контролния панел, добавяне или премахване на програми, моите документи, моите места в мрежата и др. / виж фиг.11/

✓ Изглед – бутонът  променя изгледа на иконите в конкретния прозорец



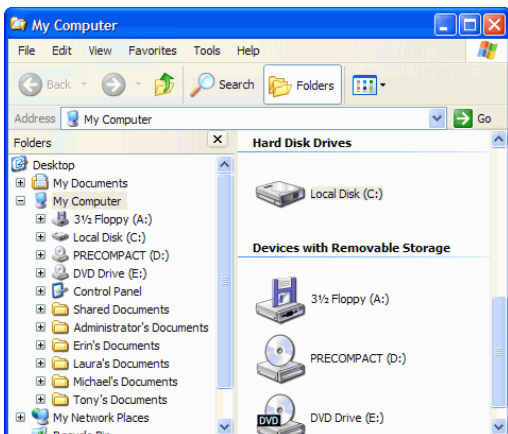
Търсене в картини, музика или видео

Търсене в документи/текстови, ел.таблицы или др./

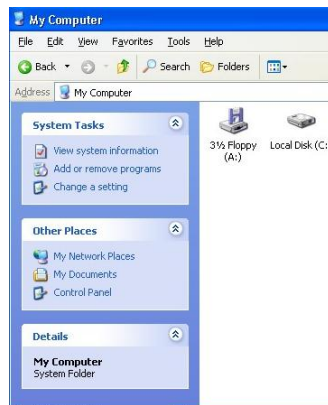
Търсене във всички файлове и папки

Търсене на компютри или хора

Фиг.9



Фиг. 10



Фиг.11